

ETHNO SUZDAL

Inspiration: traditional Suzdal toy-ocarina. Ocarina is an international name for a singing clay toy, a prototype of an ancient wind instrument.

Ethno Suzdal is a capsule collection of interior items — sculptures of animals, which our ancestors endowed with special strength and greatness. The legends and histories of these totems are deeply rooted in Russian culture — each of them embodied a sacred animal. The totemic animal was considered the ancestor and the keeper of a tribe or a clan.

The images are inspired by Russian folklore, fairy-tale and mythology. Ethnic sculptures are complemented by traditional Old Slavonic ornaments in which the symbols-amulets are also laid down. Each subject is endowed with its own special symbol which carries a hidden meaning.

ETHNO SUZDAL

collection



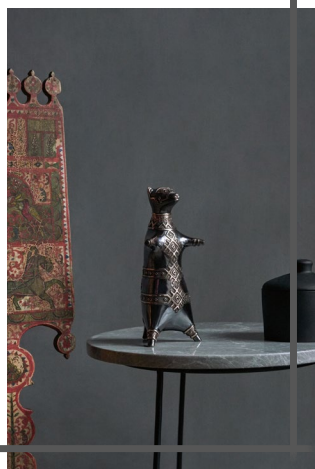


YACHTLINE

ЭТНО СУЗДАЛЬ



ACCESSORY COLLECTION
MADE OF BRONZE



BE OUR GUEST >> www.yachtline.ru
@yacht_line @yachtline.furniture

ЭТНО СУЗДАЛЬ

Вдохновение: традиционные суздальские игрушки-окарины. Окарина — международное название поющей глиняной игрушки, прототип древнего духового инструмента.

Этно Суздаль — капсульная коллекция предметов интерьера — скульптур животных, которых наши предки наделили особой силой и величием. Легенды и истории этих тотемов уходят глубоко корнями в русскую культуру — каждый из них олицетворял священное животное. Тотемное животное считалось родоначальником и хранителем племени или рода.

Образы навеяны русским фольклором, сказочностью и мифологией. Этнические скульптуры дополнены традиционными старославянскими орнаментами, в которые также заложены символы-обереги. Каждый предмет наделен своим особым символом, который несет в себе скрытый смысл.

YACHTLINE

ETHNO SUZDAL

collection

ETHNO HORSE

In Slavic culture the horse is one of the most mythologized sacred animals. The horse symbolizes intelligence, wisdom, nobility, light, dynamic strength, agility, speed of thought, time running. It is a symbol of fertility, courage and power.

The horse from the Ethno Suzdal collection bears on its chest the land sign symbolizing fertility. The rhomboid ornament on the horse's body resembles a plowed and sown field, and the remaining patterns repeat motifs of ancient Russian armament, personifying the image of a horse-protector.





YACHTLINE

ЭТНО HORSE



BE OUR GUEST >> www.yachtline.ru
@yacht_line @yachtline.furniture

SD.22.01.112
MADE OF BRONZE

235 x 160 x 90 мм/мм
1,9 кг/кг



ЭТНО КОНЬ

В славянской культуре конь — одно из самых мифологизированных священных животных. Конь символизирует интеллект, мудрость, знатность, свет, динамичную силу, проворство, быстроту мысли, бег времени. Это символ плодородия, мужества и власти.

Конь из коллекции Этно Суздаль несет на своей груди знак земли, символизирующий плодородие. Ромбовидный орнамент на теле коня напоминает вспаханное и засеянное поле, а остальные узоры повторяют мотивы древнерусской амуниции, олицетворяя образ коня-защитника.

YACHTLINE

ETHNO SUZDAL

collection

ETHNO CAT

In Russia the cat has long been seen as a keeper of the hearth, a symbol of comfort. It first was allowed into a new house, and the image of a furry cat was associated with a brownie who watches the order in the house. The cat makes its owner successful and flexible.

On the chest of the cat from the Ethno Suzdal collection Alatyr Shield — one of the oldest symbols of development and movement of the universe. According to ancient traditions, Alatyr holds the World Tree on itself and exudes life-giving waters. Embodies the power and immortality of the prolific creative power of life. Alatyr reliably protects a person from diseases, gives well-being, protects the family hearth from adversity and protects the traveler on a journey. Like any sun sign, it carries a warm, creative meaning. In the ornament on the body of the cat, symbols of flowing water and new life are interwoven. Water has always been associated with renewal and fertility. Another meaning of the symbol of running water — the running of time — reminds us that remembering the past and thinking about the future, one must always live in the present.





YACHTLINE

ЭТНО КИТ



SD.22.02.112
MADE OF BRONZE

190 x 180 x 100 мм/мм
1,8 кг/кг



BE OUR GUEST >> www.yachtline.ru
@yacht_line @yachtline.furniture

ЭТНО КОТ

На Руси в кошке издавна видели хранительницу домашнего очага, символ уюта. Ее первую пускали в новый дом, а образ мохнатого кота ассоциировался с домовым, который следит за порядком в доме. Кот делает своего владельца удачным и гибким.

На груди кота из коллекции Этно Суздаль Алатырь щит — один из древнейших символов развития и движения Вселенной. Согласно древним преданиям, Алатырь держит на себе Мировое Древо и источает живительные воды. Олицетворяет могущество и бессмертие плодотворной творческой силы жизни. Алатырь надежно оберегает человека от болезней, дарит благополучие, охраняет семейный очаг от невзгод и защищает путника в путешествии. Как любой солнечный знак, он несет теплый, созидательный смысл. В орнамент на теле кота вплетены символы текучей воды и новой жизни. Вода всегда ассоциировалась с обновлением и плодородием. Еще один смысл символа текучей воды — бег времени — напоминает о том, что помня о прошлом и задумываясь о будущем, всегда нужно жить настоящим.

YACHTLINE

ETHNO SUZDAL

collection

ETHNO ROOSTER

At the heart of the mythological image of the rooster is a connection with the sun, symbolizing the flowering, renewal, development. Among the pagans the bird always personified the family hearth, so the rooster bears calmness and happiness in the house, keeps the family safe, and its images protect the house from fire and dark forces. But the rooster is not only the herald of the sun, it is also its guide in the annual and daily cycle, so it is no coincidence that the sign of the solstice adorns the rooster's wings from the Ethno Suzdal collection. The ornament on his chest — the symbol of mankind. Triangles with a dot on the top and at the bottom signify the male origin and rays of the sun. The feminine principle is like a land illuminated by the sun. It is represented by triangles with an upper base and a point above it. A single plexus of these symbols in the ornamentation symbolizes the strength and the meaning of human communication.





YACHTLINE

ЭТНО РОOSTER



BE OUR GUEST >> www.yachtline.ru
@yacht_line @yachtline.furniture

SD.22.03.112
MADE OF BRONZE

235 x 180 x 100 мм/мм
2,1 кг/кг



ЭТНО ПЕТУХ

В основе мифологического образа петуха — связь с солнцем, символизирующим расцвет, обновление, развитие. У язычников птица всегда олицетворяла семейный очаг, поэтому петух несет спокойствие и счастье в дом, оберегает семейство, а его изображения защищают дом от огня и темных сил. Но петух не только глашатай солнца, он также его проводник в годовом и суточном цикле, поэтому не случайно знак солнцеворота украшает крылья петуха из коллекции Этно Суздаль. Орнамент на его груди — символ человека. Треугольники с точкой на вершине и основанием внизу означают мужское начало и лучи солнца. Женское начало подобно земле, освещаемой солнцем, его обозначают треугольники с верхним основанием и точкой над ним. Единое сплетение этих символов в орнаменте символизирует силу и смысл человеческого общения.

YACHTLINE

ETHNO SUZDAL

collection

ETHNO DEER

The deer has been present in Russian folklore since the earliest times. It is always a symbol of rebirth and renewal, strength and nobility, courage and purity. This is both a symbol of the human soul, and a symbol of the warrior. The deer is also associated with the sun, light, sunrise, creation, and spirituality.

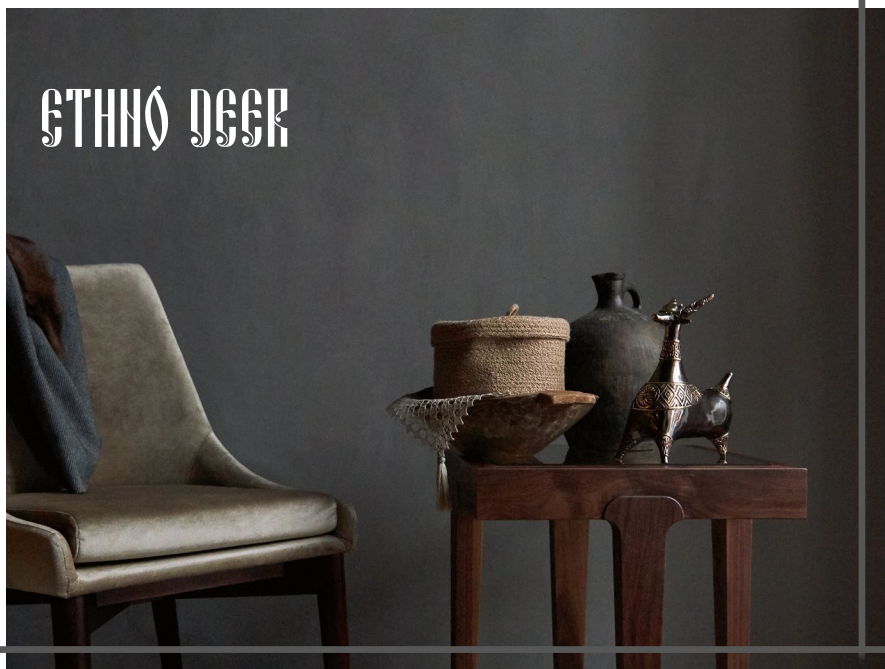
On the chest of the deer from the Ethno Suzdal collection is the sign of the sun — the source of all life on earth, a symbol of life, happiness, health, wealth. Geometric diamond patterns on the body of the deer embody the feminine principle and the strength of the mother-woman: among the ancient Slavs, a «pure» rhombus meant virginity, a rhombus with a dot in the middle — its loss, marriage, a rhombus with four or more points — motherhood, maturity. The deer totem was of particular importance for women, emphasizing their role for continuation of the genus.





YACHTLINE

ЭТНО ОЛЕНЬ



SD.22.04.112
MADE OF BRONZE

230 x 180 x 95 mm/mm
2,2 кг/kg



ЭТНО ОЛЕНЬ

Олень с самых древних времен присутствует в русском фольклоре. Это всегда символ возрождения и обновления, силы и благородства, отваги и чистоты. Это одновременно и символ человеческой души, и символ воина. Олень также ассоциируется с Солнцем, светом, восходом, созиданием и духовностью.

На груди оленя из коллекции Этно Суздаль знак солнца — источника всего живого на земле, символ жизни, счастья, здоровья, богатства. Геометрические ромбовидные узоры на теле оленя олицетворяют женское начало и силу женщины-матери: у древних славян «чистый» ромб означал девственность, ромб с точкой посередине — её утрату, замужество, ромб с четырьмя и более точками — материнство, зрелость. Тотем оленя имел особое значение для женщин, подчеркивая их роль для продолжения рода.

BE OUR GUEST >> www.yachtline.ru
@yacht_line @yachtline.furniture

YACHTLINE

ETHNO BEAR

Bear — one of the most powerful and mysterious Old Slavonic characters, the most revered in ancient Russian culture totemic animal. His image represents victory, strength, power. Slavs believed that the bear-defender is very wise, can save a person from illnesses evil forces. The totem of the bear also meant fertility and good health, helped the family to strengthen the genus.

On the chest of a bear from the Ethno Suzdal collection, the ornament of which Altyn-Stone is an element — according to Old Slavic beliefs, the basis of the universe. Being the incarnation of the Supreme Kind, he is able to protect from the danger those whom he serves. On the back of a bear Solar (sunny) cross — the oldest Slavic amulet. The cross bears the number four (four elements, four seasons, four primary elements), characterizing the structure of the universe. It was believed that amulets with such a symbol direct a person to the path of development, reveal the ability to heal, the gift of foresight and intuition. This cross is supplemented by an ornament that is treated as an earth fire, which maintains order and prosperity at home, peace in the family. Hiss around the neck of a bear is a sign of the water element and its spirits, one of the main signs of Old Russian ornaments, a traditional symbol of life.

ETHNO SUZDAL
collection





YACHTLINE

ЭТНО БЕАР



SD.22.05.112
MADE OF BRONZE



245 x 100 x 100 мм/mm
1,3 кг/kg

BE OUR GUEST >> www.yachtline.ru
@yacht_line @yachtline.furniture

ЭТНО МЕДВЕДЬ

Медведь — один из самых могущественных и таинственных старославянских символов, самое почитаемое в древнерусской культуре тотемное животное. Его образ олицетворяет победу, силу, власть. Славяне верили, что медведь-защитник очень мудрый, может уберечь человека от недугов и злых сил. Тотем медведя означал также плодородие и богатырское здоровье, помогал семье укреплять род. На груди медведя из коллекции Этно Суздаль орнамент, элементом которого выступает Алтын-камень — по древнеславянским поверьям, основа мироздания. Будучи воплощением Всевышнего Рода, он способен защитить от опасности тех, кому служит. На спине у медведя Солярный (солнечный) крест — древнейший славянский оберег. Крест несет в себе число четыре (четыре стихии, четыре времени года, четыре первоэлемента), характеризую устройство Вселенной. Считалось, что обереги с таким символом направляют человека на путь развития, раскрывают способности к исцелению, дар предвидения и интуицию. Этот крест дополняет орнамент, который трактуется как земной огонь, который поддерживает порядок и достаток в доме, мир в семье. Хлябь вокруг шеи медведя — знак водной стихии и ее духов, один из основных знаков древнерусских орнаментов, традиционный символ жизни.

YACHTLINE

ETHNO DOG

The dog is the embodiment of devotion. It always accompanies a person, leads him to the goal and often saves his life. In Russia, the dog is not only a guard against invisible dangers, but also a symbol of wealth.

The sign on the chest of the dog from the Ethno Suzdal collection means heavenly fire — a symbol of spiritual growth, as well as order and prosperity in the house.

The ornament on the dog's body consists of right-handed vortices which means the force that goes into growth. Consistently connected, such symbols create a rhythmic series which also call well-being into the family.

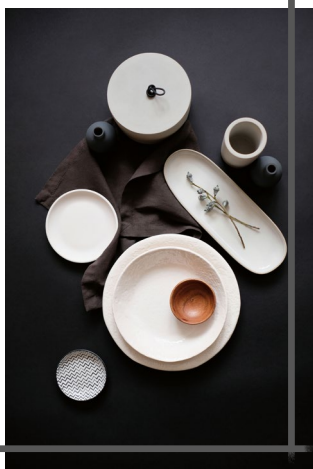
ETHNO SUZDAL
collection





YACHTLINE

ЭТНО ДОГ



BE OUR GUEST >> www.yachtline.ru
@yacht_line @yachtline.furniture

SD.22.06.112
MADE OF BRONZE

175 x 180 x 100 мм/мм
1,8 кг/кг



ЭТНО СОБАКА

Собака — олицетворение преданности. Она всегда сопровождает человека, ведет его к цели и нередко спасает ему жизнь. На Руси собака — не только оберег от незримых опасностей, но и символ богатства.

Знак на груди собаки из коллекции Этно Суздаль означает небесный огонь — символ духовного роста, а также порядка и достатка в доме. Орнамент на теле собаки состоит из правосторонних вихрей, что означает силу, идущую в рост. Последовательно соединённые, такие символы создают ритмический ряд, также призывающий благополучие в семью.

YACHTLINE